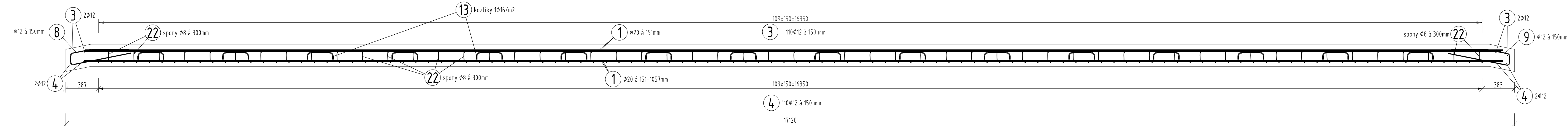
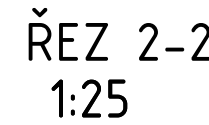
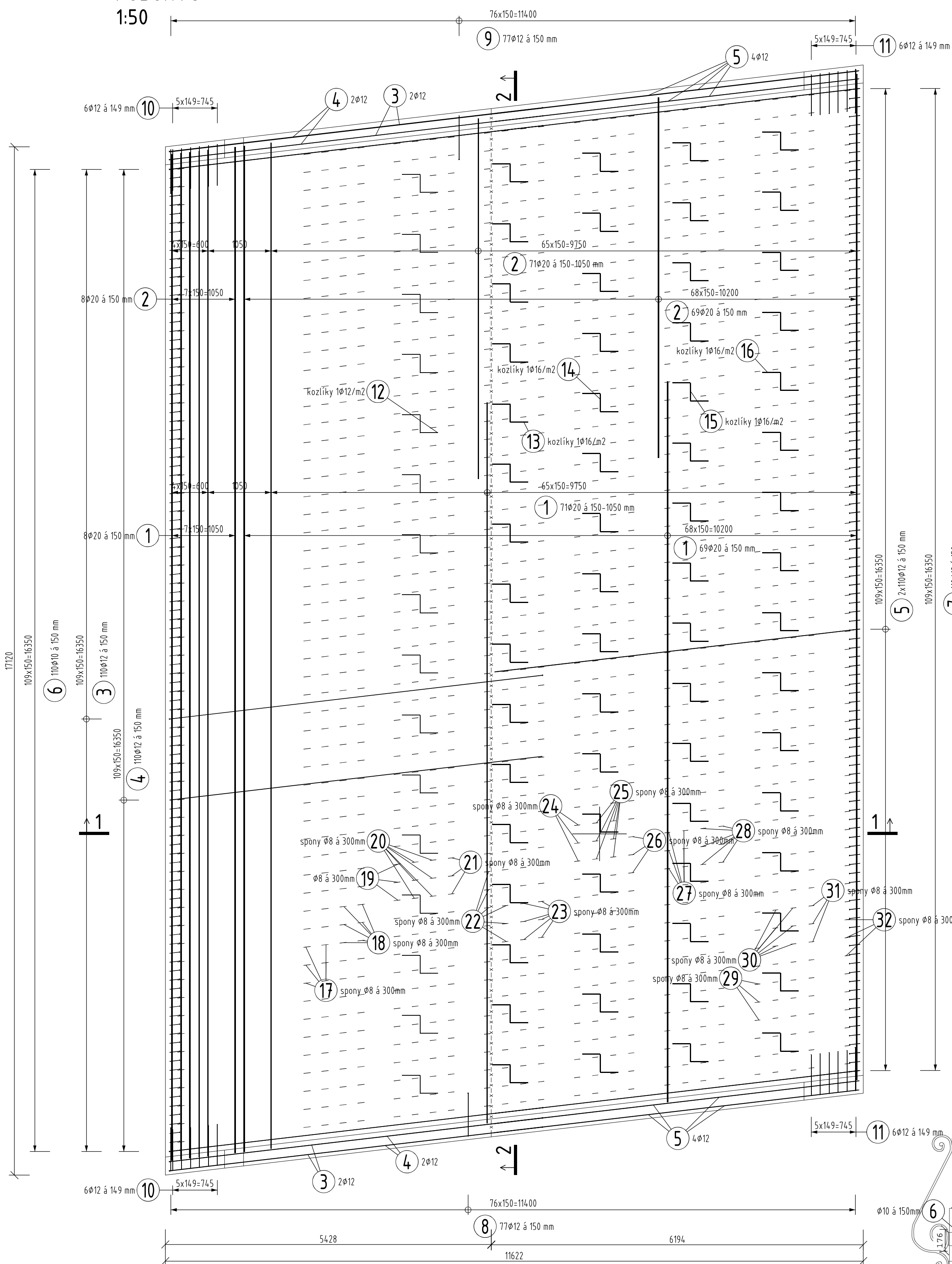











PŪDORYS
1:50



\bar{c}	Počet ks	D [mm]	Tvar	Délka [m]	Spec. hmotnost [kg/m]	(celková) délka [m]	Hmotnost [kg]
1	148	20		12.00	2.466	1776.00	4379.6
2	148	20		6.00	2.466	888.00	2189.8
3	114	12		6.26	0.888	713.64	633.7
4	114	12		6.25	0.888	712.50	632.7
5	228	12		6.11	0.888	1393.08	1237.1
6	110	10		0.40	0.677	44.00	27.1
7	110	12		0.63	0.888	69.30	61.5
8	77	12		-x-	0.888	121.21	107.6
9	77	12		-x-	0.888	121.60	108.0

Č. pol.	Počet ks	D [mm]	Tvar	Delka [m]	Spec. hmotnost [kg/ml]	Čelková délka [m]	Hmotnost [kg]
10	12	12		0.79	0.888	9.48	8.4
11	12	12		0.96	0.888	11.52	10.2
12	16	12		1.03	0.888	16.48	14.6
13	16	16		1.14	1.578	18.24	28.8
14	16	16		1.22	1.578	19.52	30.8
15	16	16		1.30	1.578	20.80	32.8
16	16	16		1.38	1.578	22.08	34.8
17	165	8		0.23	0.395	37.95	15.0
18	110	8		0.24	0.395	26.40	10.4

Č. pol.	Počet ks	D [mm]	Tvar	Délka [m]	Spec. hmotnost [kg/m]	Celková délka [m]	Hmotnost [kg]
19	55	8		0,26	0,395	14,30	5,6
20	110	8		0,27	0,395	29,70	11,7
21	55	8		0,29	0,395	15,95	6,3
22	110	8		0,30	0,395	33,00	13,0
23	110	8		0,32	0,395	35,20	13,9
24	55	8		0,34	0,395	18,70	7,4
25	110	8		0,35	0,395	38,50	15,2
26	55	8		0,36	0,395	19,80	7,8
27	110	8		0,38	0,395	41,80	16,5

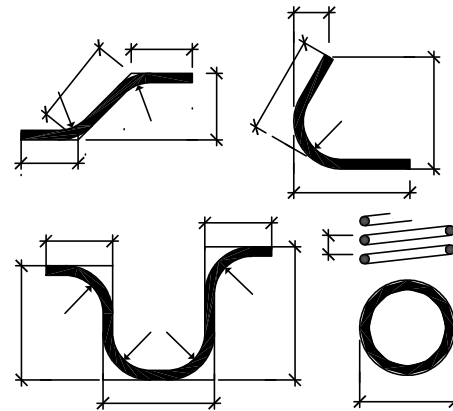
[illegible]

Č. pol.	Délka [mm]	Délka [m]	Počet ks	Délka B500B				
				8	10	12	16	20
1	12	20,000	148					1776,000
2	12	6,000	148					888,000
3	12	6,250	114			713,640		
4	12	6,250	114			712,500		
5	12	6,110	228			1393,080		
6	10	0,400	110	44,000				
7	12	0,630	110			69,300		
8	12	-x-	77			121,210		
9	12	-x-	77			121,600		
10	12	0,790	12			9,480		
11	12	0,960	12			11,520		
12	12	1,030	16			16,480		
13	16	1,140	16				18,240	
14	16	1,220	16				19,520	
15	16	1,300	16				20,800	
16	16	1,380	16				22,080	
17	8	0,230	165	37,950				
18	8	0,240	110	26,400				
19	8	0,260	55	14,300				
20	8	0,270	110	29,700				
21	8	0,290	55	15,950				
22	8	0,300	110	33,000				
23	8	0,320	110	35,200				
24	8	0,340	55	18,700				
25	8	0,350	110	38,500				
26	8	0,360	55	19,800				
27	8	0,380	110	41,800				
28	8	0,400	110	44,000				
29	8	0,430	55	22,550				
30	8	0,430	110	43,500				
31	8	0,440	55	24,200				
32	8	0,450	55	24,750				
Celková délka				4,74,100	336,810	80,640	2664,000	
Specifická hmotnost				0,395	0,617	0,888	1,578	2,466
Hmotnost [kg]				187,270	271,48	2813,903	127,250	6569,424
Hmotnost celkem				9725				

TABULKA VÝZTUŽE		TABULKA VÝZTUŽE		
Poloha č. Ø ϕ 12		Poloha č. Ø ϕ 12		
Poloha	Úseky [m]	Úseky [m]	Délka [m]	Ček. [m]
X1	X2	X1	X2	
1	3 0 280	0 55 275	1 710	5 130
2	2 0 270	0 53 265	1 700	5 130
3	3 0 260	0 51 255	1 690	5 070
4	3 0 250	0 49 245	1 680	5 040
5	3 0 240	0 47 235	1 670	5 340
6	3 0 230	0 45 225	1 660	5 380
7	3 0 220	0 43 215	1 650	5 350
8	2 0 210	0 41 205	1 640	5 320
9	3 0 200	0 39 195	1 630	4 890
10	3 0 190	0 37 185	1 620	4 860
11	2 0 180	0 35 177	1 610	3 220
12	3 0 170	0 33 167	1 600	4 800
13	3 0 160	0 31 157	1 590	4 770
14	2 0 150	0 29 147	1 580	3 160
15	3 0 140	0 27 137	1 570	4 740
16	3 0 130	0 25 127	1 560	4 680
17	2 0 120	0 24 118	1 550	3 100
18	3 0 110	0 22 108	1 540	4 620
19	3 0 100	0 20 98	1 530	4 590
20	3 0 090	0 18 88	1 520	4 590
21	3 0 080	0 16 78	1 510	4 530
22	3 0 070	0 14 68	1 500	4 500
23	3 0 060	0 12 58	1 490	4 470
24	6 0 050	0 10 04	14 80	8 940
25	6 0 040	0 08 03	14 70	8 820
26	3 0 030	0 06 02	14 60	4 380
Hmotnost celkem [kg]		107 634		
		107 998		

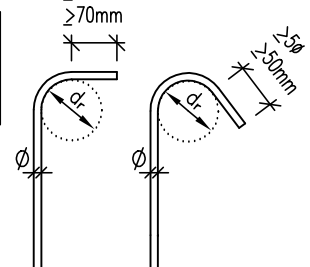
POZNÁMKA 1.:

- **POUŽITÉ MATERIÁLY V KONSTRUKCI:**
- **OCEL:** VEŠKERÉ ŽB. KONSTRUKCE:
BETONÁŘSKÁ OCEL
OCEL SE ZARUČENOU SVARITELNOSTÍ
ELEKTRODY:
KRYTÍ:



VÝZTUŽE DLE ČSN EN 1992-1-1

PRŮMĚR PRUTU	dr
$\varnothing \leq 16$	4 D
$\varnothing > 16$	7 D



ZPŮSOB VYKRESLOVÁNÍ VÝZTUŽE:
CELKOVÉ DÉLKY VLOŽEK JSOU SKUTEČNÉ ROZVINUTÉ DÉLKY.
NEPOPSANÉ ÚHLY MAJÍ 45°, 90° NEBO 180°.

